



Ensemble, agissons contre le moustique tigre !



COMMENT LE RECONNAÎTRE ?

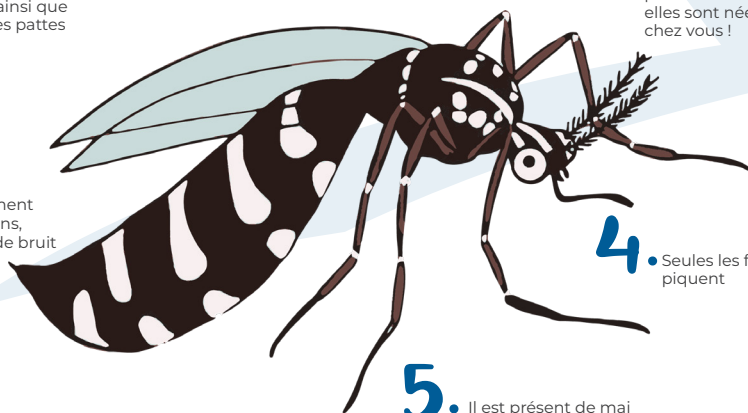


1. Son corps noir est rempli de rayures blanches, ainsi que la tête et les pattes

2. Il pond jusqu'à 200 œufs dans tous les récipients pouvant contenir de l'eau

3. Les femelles parcourent de courtes distances pour pondre = si vous en voyez, elles sont nées (près de) chez vous !

6. Contrairement à ses cousins, il fait peu de bruit



4. Seules les femelles piquent

5. Il est présent de mai à novembre et pique toute la journée

TAILLE RÉELLE

0 5mm Il mesure 5 mm de long



QUELS RISQUES POUR LA SANTÉ ?

Le moustique tigre est parfois vecteur de maladies (dengue, zika, chikungunya...) et présente surtout une forte nuisance au quotidien, davantage que les moustiques indigènes !



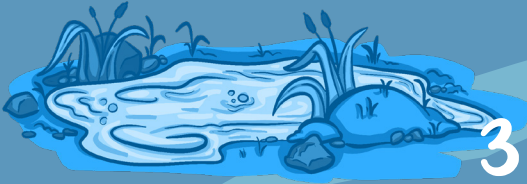


LES BONS GESTES !

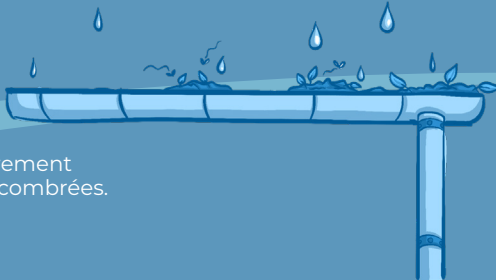
1. Remplir de sable ou vider régulièrement les coupelles sous les pots de fleurs et tous objets creux dans votre jardin ou espace extérieur.



2. Couvrir les récupérateurs d'eau, les bidons, seaux, arrosoirs...



3. Entretien des piscines et bassins d'agrément... et/ou intégrer des poissons : ils mangent les larves de moustiques !



4. Nettoyer régulièrement les gouttières encombrées.



5. Signaler la présence des moustiques grâce à l'application : i Moustique, ou sur le site :
✱ www.signalement-moustique.fr

6. S'informer sur les sites :
✱ www.eid-rhonealpes.com
✱ www.auvergne-rhone-alpes.ars.sante.fr